



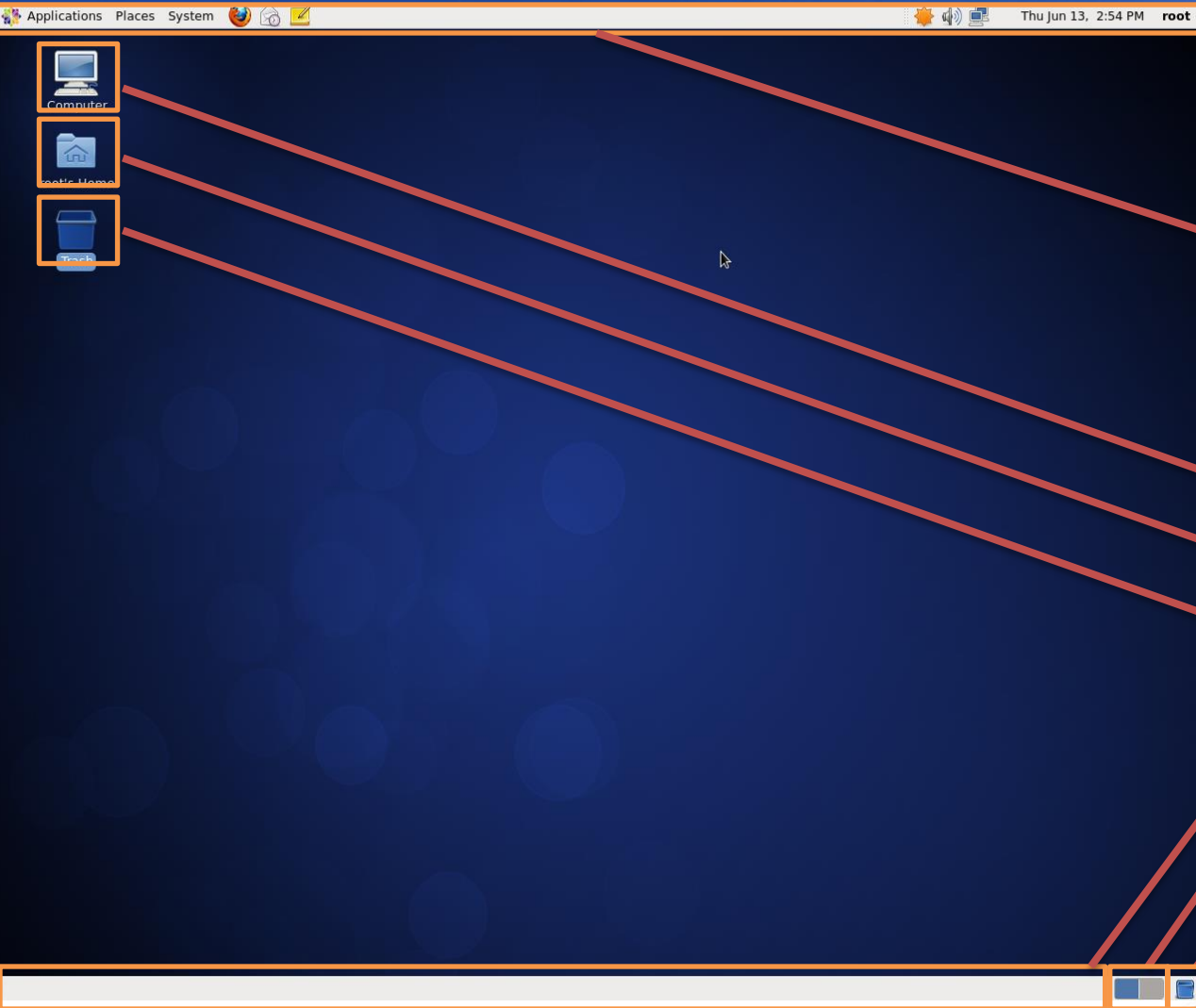
Imagination to Innovation

# Linux 系统使用培训

AMAX测试工程师：杨旭 刘耀卿

2013.06

# Desktop



Applications: 应用程序  
Places: 位置  
System: 系统  
浏览器 邮件客户端  
便签 音量  
网络连接 时钟  
当前登陆的用户

计算机 ( “我的电脑” )

主目录

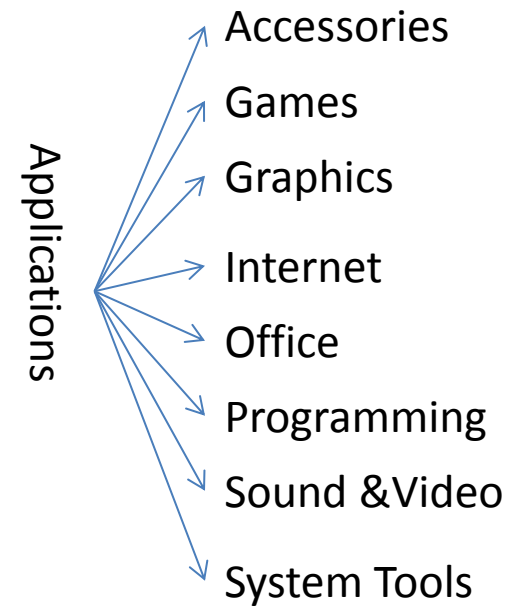
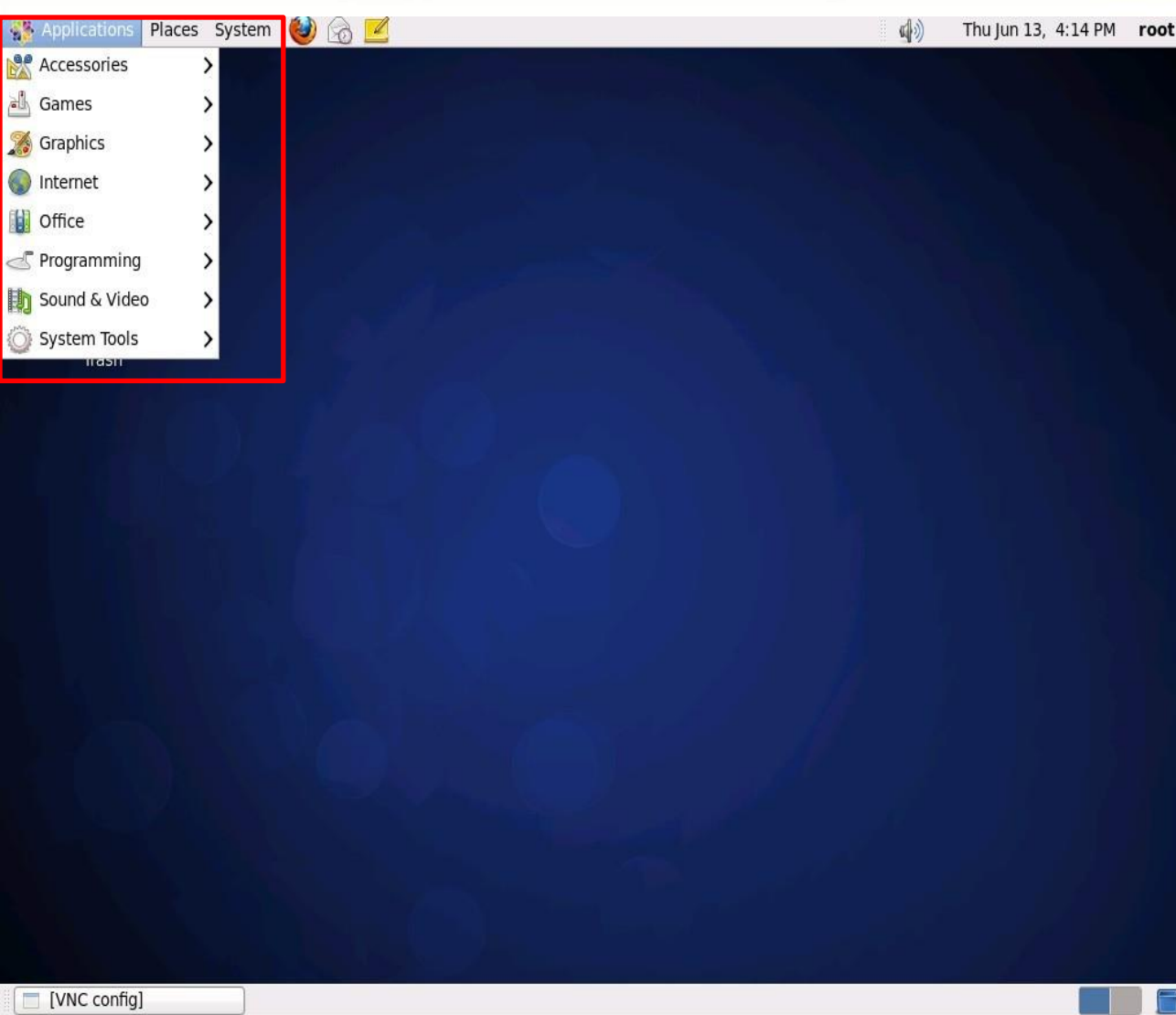
回收站

任务栏

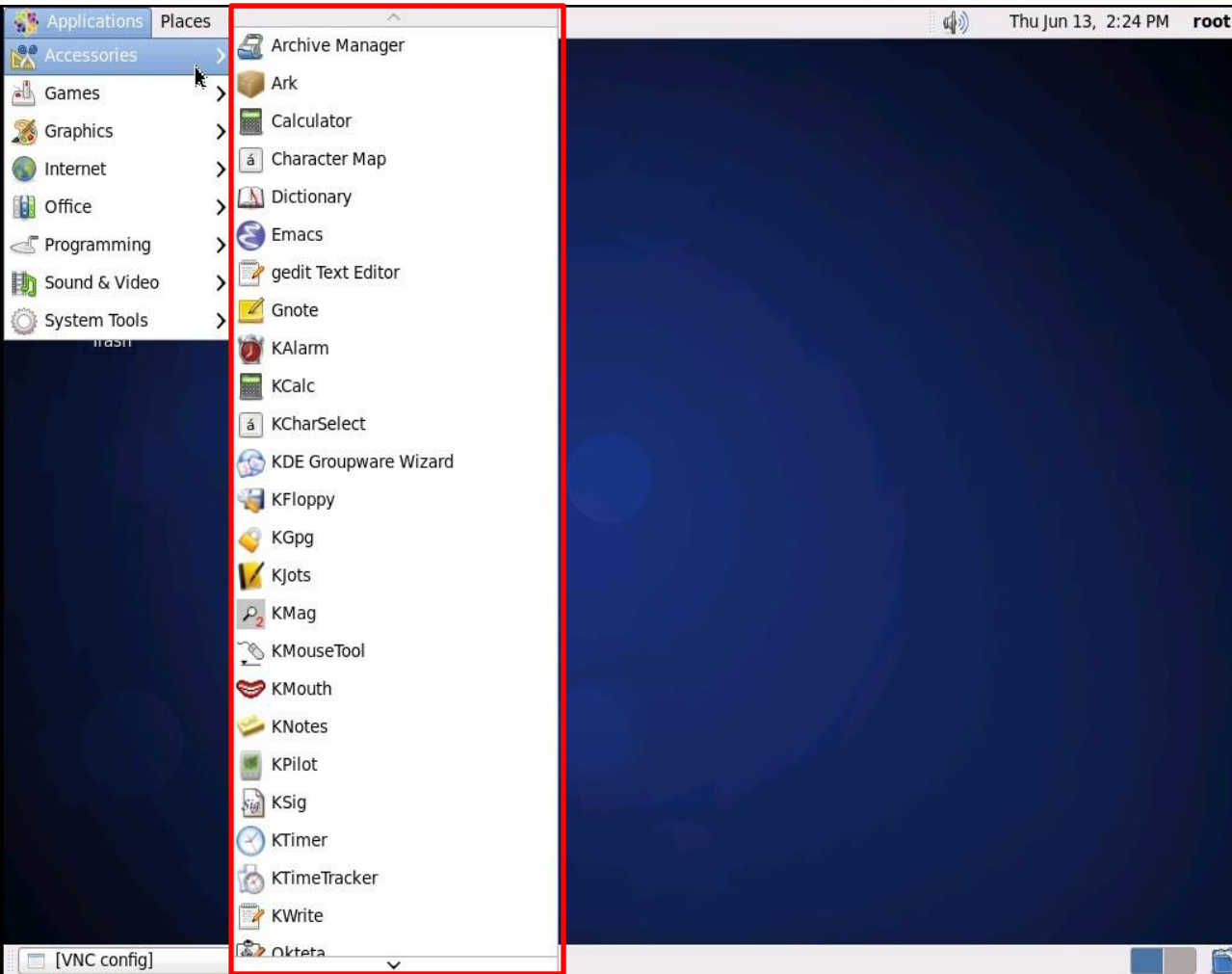
虚拟桌面

回收站

# Applications

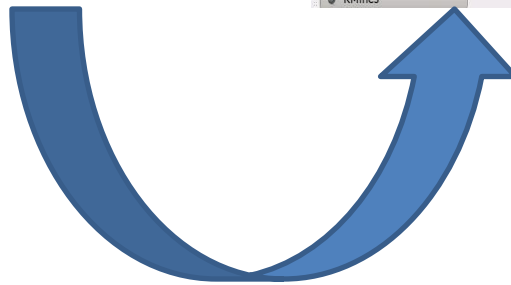
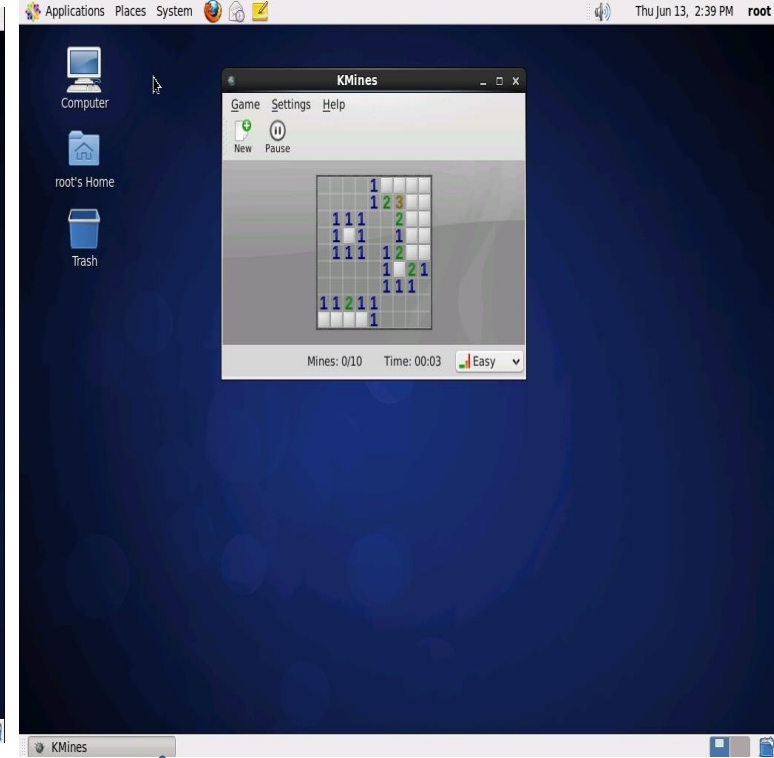
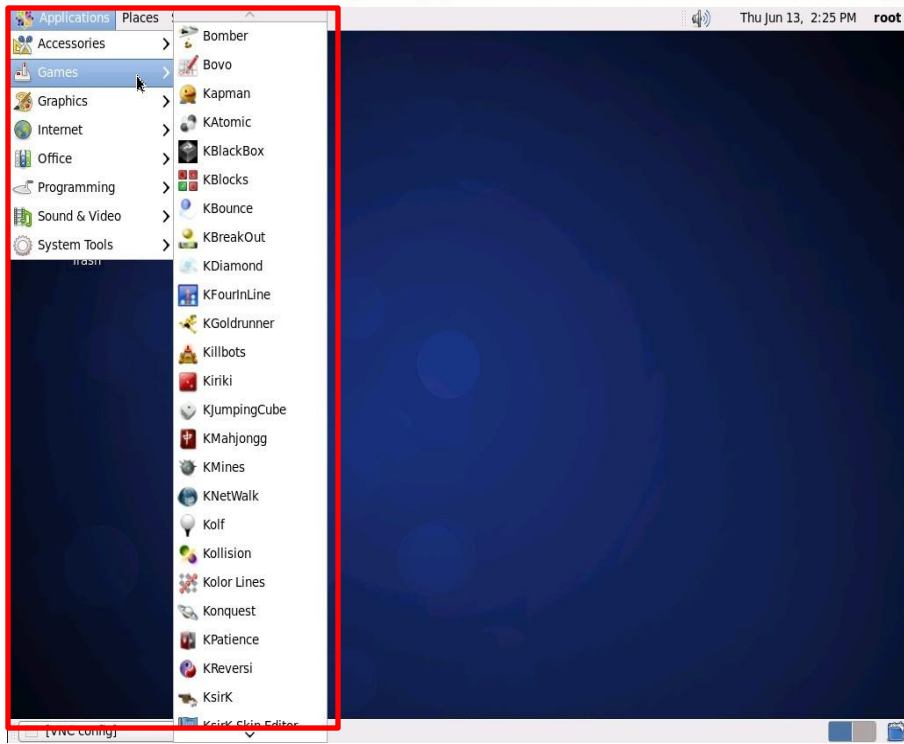


# Accessories

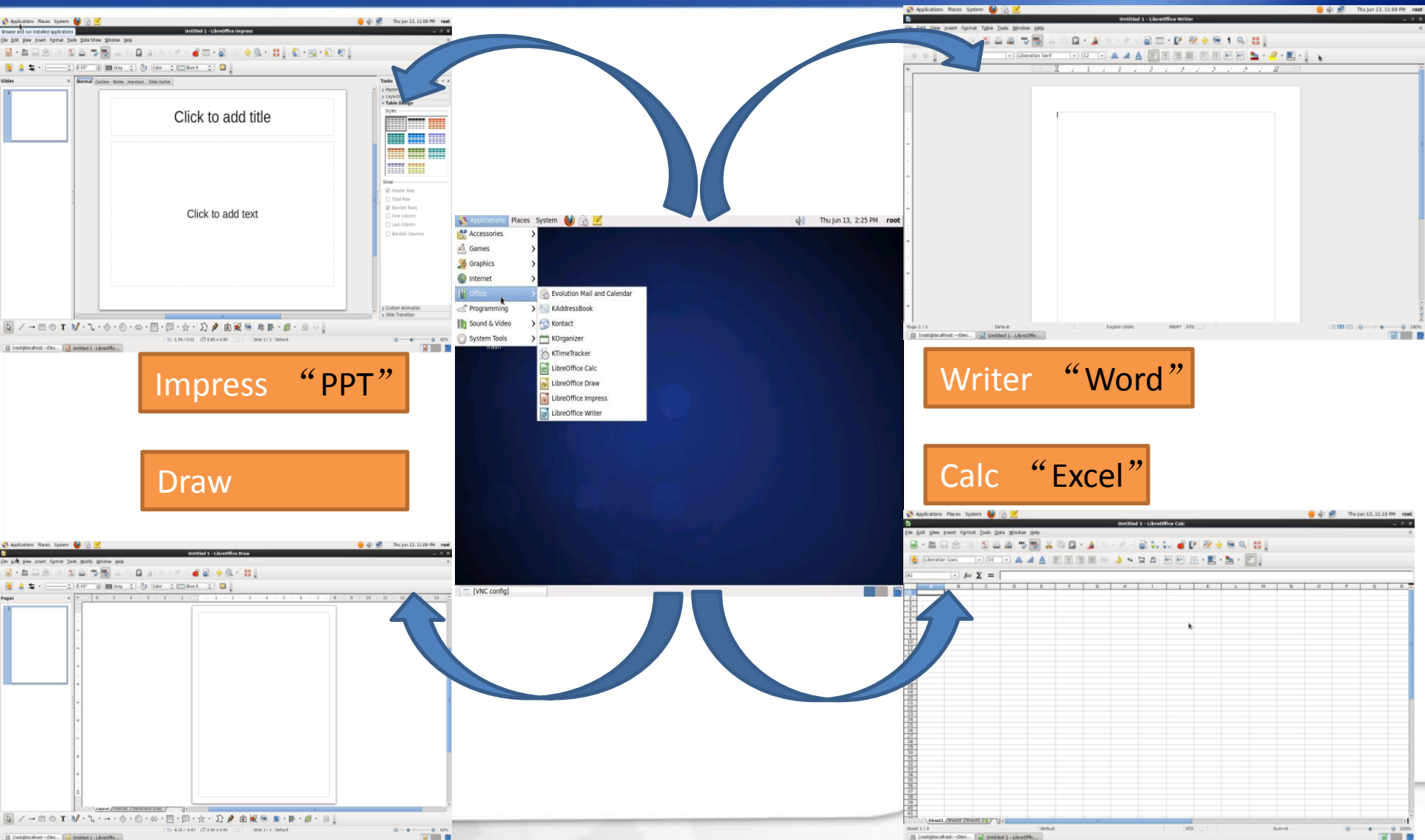


Accessories中包含了一些常用的软件，例如计算器（Calculator）编辑器（Emacs）文本编辑器（gedit Text Editor）便签（Gnote）。

# Games

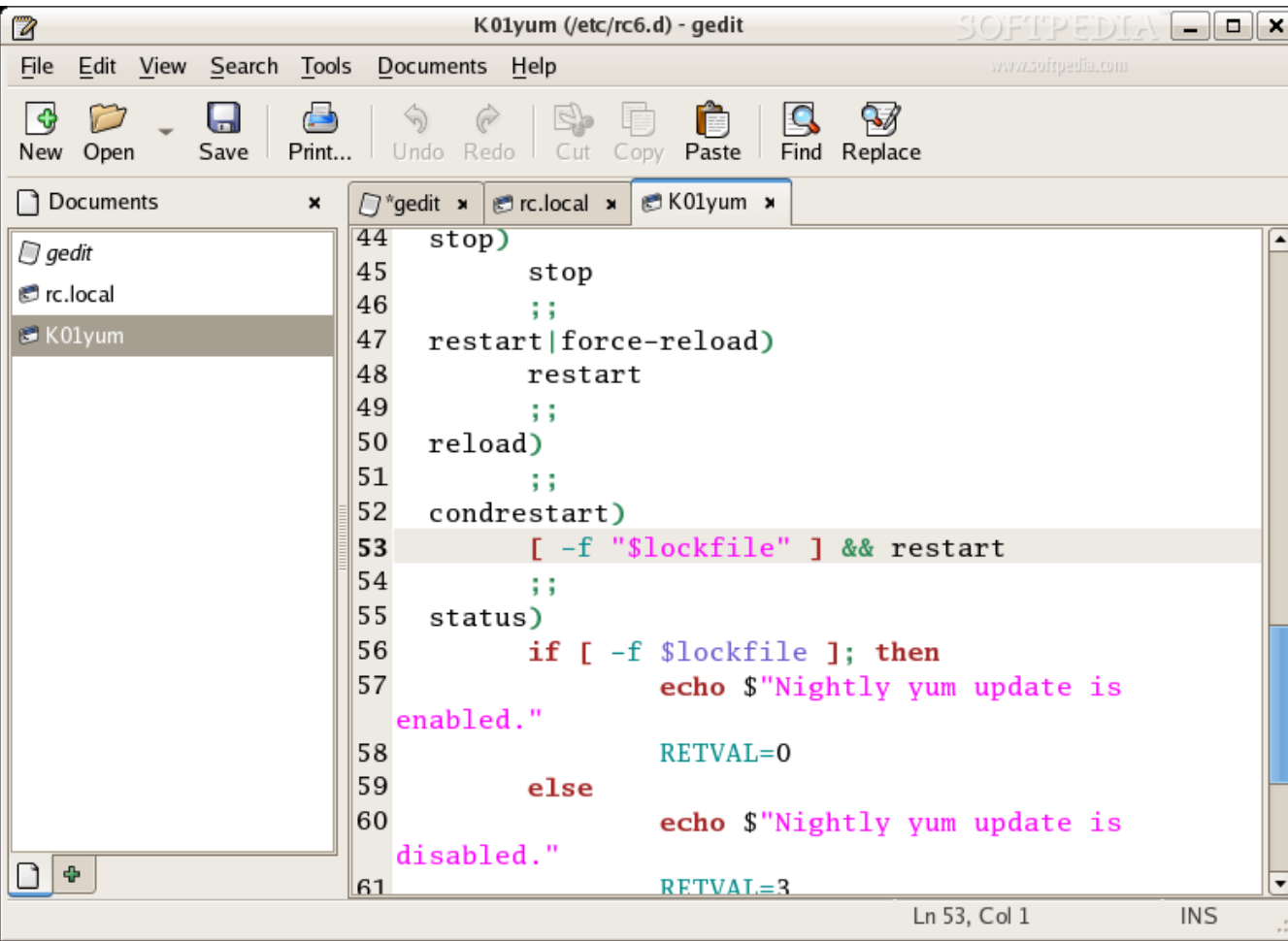


# Office





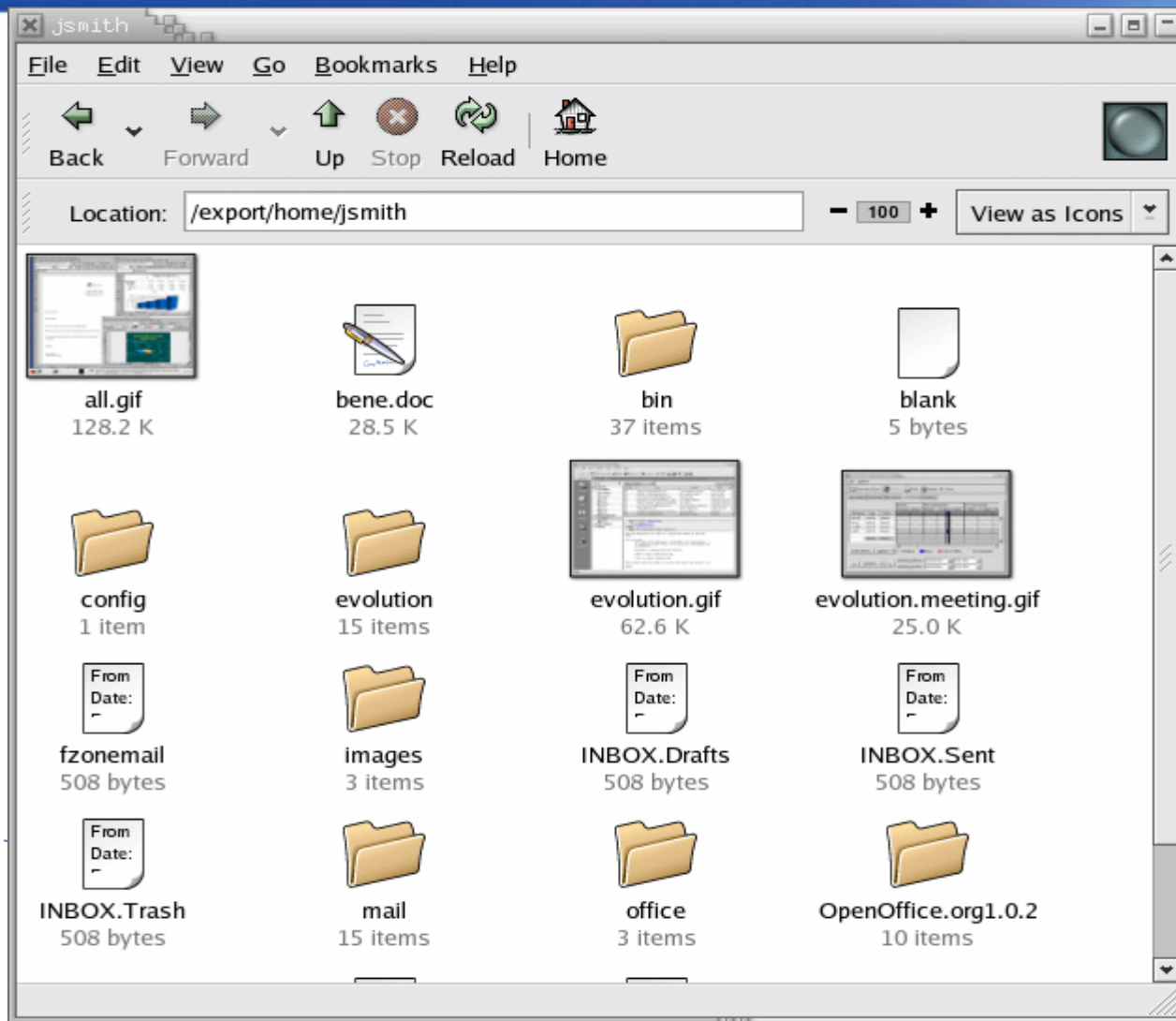
# gedit (Linux下的记事本)



```
44 stop)
45     stop
46     ;;
47 restart|force-reload)
48     restart
49     ;;
50 reload)
51     ;;
52 condrestart)
53     [ -f "$lockfile" ] && restart
54     ;;
55 status)
56     if [ -f $lockfile ]; then
57         echo $"Nightly yum update is
enabled."
58         RETVAL=0
59     else
60         echo $"Nightly yum update is
disabled."
61         RETVAL=3
```

- gedit是一个GNOME桌面环境下的文本编辑器
- 自由软件
- gedit包含语法高亮和标签编辑多个文件的功能
- 利用GNOME VFS库, 它还可以编辑远程文件
- 支持包括多语言拼写检查和一个灵活的插件系统, 可以动态地添加新特性
- 一些小特性, 包括行号显示, 括号匹配, 文本自动换行等

# 文件浏览 (nautilus)





# 网页浏览 (Firefox)



[新闻](#) [网页](#) [贴吧](#) [知道](#) [音乐](#) [图片](#) [视频](#) [地图](#)

[百科](#) [文库](#) [hao123](#) | [更多>>](#)

[把百度设为首页](#) [安装百度浏览器](#)

[加入百度推广](#) | [搜索风云榜](#) | [关于百度](#) | [About Baidu](#)

©2013 Baidu [使用百度前必读](#) 京ICP证030173号

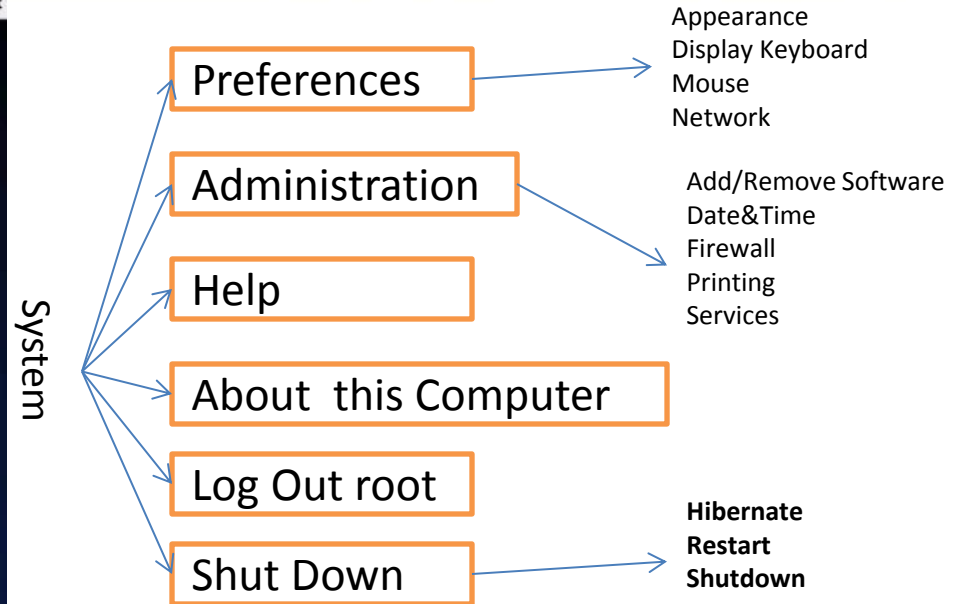
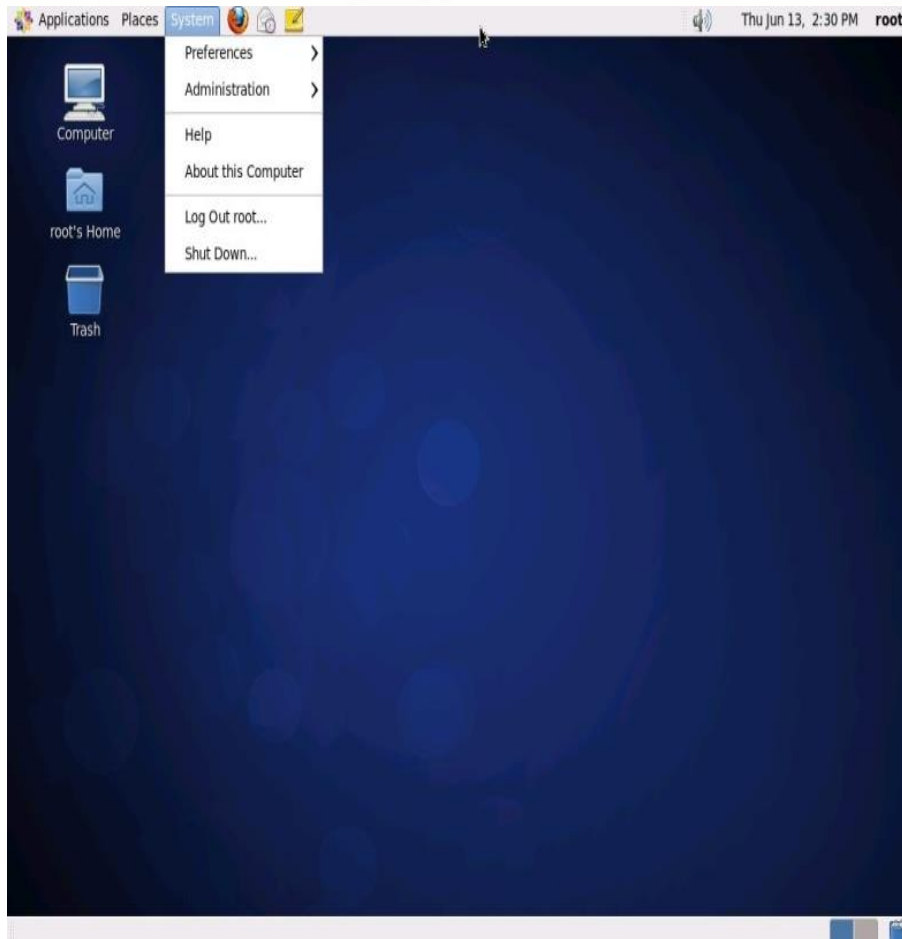
# Internet Setting

The screenshot displays a Linux desktop environment with a dark blue background. The system tray at the top right shows the date and time as 'Thu Jun 13, 2:54 PM' and the user 'root'. A red box highlights the network icon in the system tray, with a blue arrow pointing to the 'Editing System eth0' window. The window is titled 'Editing System eth0' and contains the following settings:

- Connection name: System eth0
- Connect automatically
- Available to all users
- Wired | 802.1x Security | IPv4 Settings | IPv6 Settings
- Method: Manual
- Addresses table:

Address	Netmask	Gateway	
172.16.4.200	255.255.255.0	172.16.4.1	<input type="button" value="Add"/> <input type="button" value="Delete"/>
- DNS servers: 172.16.2.2
- Search domains: (empty)
- DHCP client ID: (empty)
- Require IPv4 addressing for this connection to complete
- 
-

# 系统设置



# Thanks